

Contents



- 회사개요
- 사업분야
- 조직도
- 주요 연구진 소개
- 보유 기술
- 연혁 및 사업 실적
- 주요 사업 현황

**“(주)에스엘솔루션은 길과 지리정보의 가치를 높여
사람이 편안한 세상을 만들어갑니다.”**

에스엘솔루션은 다양한 프로젝트 수행 경험과 노하우를 통하여 고객에 최적화된 솔루션을 제공하는 **GIS / ITS / LBS 전문기업**입니다. 또한, **솔루션 개발과 관련된 컨설팅 및 최적의 솔루션 제공**을 통해 다양한 환경(웹, 모바일, 스마트폰)에서 운영 가능한 솔루션을 제공합니다.



회 사 명	(주)에스엘솔루션
대표이사	차 효 준
소 재 지	서울 마포구 독막로 291, 7층 (염리동, 한청실업빌딩)
설립일자	2011년 07월
직 원 수	20명 (2019년 09월 기준)
홈페이지	www.slsolution.co.kr
사업분야	- LBS/GIS 서비스 및 솔루션개발 - ITS 시스템 개발 및 DB구축 - e-BIZ(웹컨설팅, 웹사이트 구축) - 스마트폰 App 개발

GIS/LBS/ITS
솔루션 및 서비스 개발

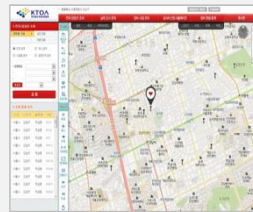
SI 시스템 구축

안드로이드, 아이폰
모바일 앱 개발

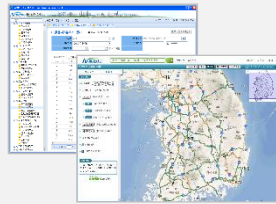
시스템 통합 및 웹 기반 솔루션 구축 기술보유



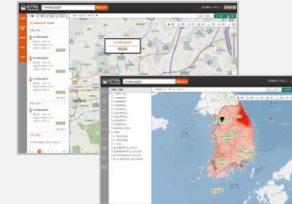
세스코 차량관제



KTOA 공중선 관리



hi-토지관리



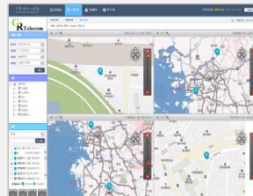
KFPA 자연재해



전북 공공데이터 개방시스템



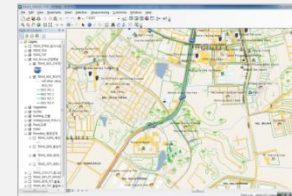
베니스웰라 차량관제



GRT 차량관제



국토부 통합교통정보



바탐 WebGIS



Opinet

업계 최고의 경험과 직무능력 향상을 통한 우수한 인재들이 함께 합니다.



▼ 근속연수 (2019.09 기준)

5년 이상	4년 ~ 3년	3년 ~ 2년	2년 미만
4명	4명	3명	9명

▼ 상시 고용 기술자 인력 규모 (2019.09 기준)

특급	고급	중급	초급
3명	1명	2명	5명

주요 연구진 소개(1/3)

이름	직책	주요 경력	
이은성	이사	IT 및 GIS 경력	<ul style="list-style-type: none"> 15년 5개월
		주요 보유 기술	<ul style="list-style-type: none"> Java, C/C++, C#, Object C, HTML/Javascript Android, IOS Win32/MFC, ActiveX, Cocoa
		주요 경력	<ul style="list-style-type: none"> 현대자동차 유럽 컴페니언 App 개발 총괄 SKT T map OPEN API Platform 운영 유지보수 및 고도화 : iOS, Android, JavaScript Engine 개발 총괄 LG U+ 지도 인프라 구축 : iOS, Android, JavaScript Engine 개발 SLMap Engine 개발 : 충남소방본부, 세종소방본부, 세스코 납품 데이터 통신(수집) 가공 서버 개발 서울시 모바일웹 지하철 노선도 아이나비맵 사이트 구축 3D 웹 GIS 엔진(서버, 클라이언트 개발) 이미지 타일맵 생성 엔진 개발 보행자 경로탐색 엔진 개발 KTH 와플/까나페 솔루션 고도화 ActiveX 기반 / 타일맵 기반 2D GIS 엔진 기획 및 개발 : 네이버 적용 POSCO 차량관제시스템, 고양시 마을버스 BIS, 대한통운 관제 시스템 등 다수 SI 개발
송영석	이사	IT 및 GIS 경력	<ul style="list-style-type: none"> 15년
		주요 보유 기술	<ul style="list-style-type: none"> JAVA, Javascript, Spring, MyBatis, .NET Framework, Android
		주요 경력	<ul style="list-style-type: none"> 현대자동차 유럽 컴페니언 Android App 개발 SKT T map OPEN API Platform 운영 유지보수 및 고도화 : Android SDK 개발 LG U+ 지도 인프라 구축 : iOS, Android, JavaScript Engine 개발 SLMap Engine 개발 : 충남소방본부, 세종소방본부, 세스코 납품 3D 웹 GIS 엔진(서버, 클라이언트 개발) 보행자 경로탐색 엔진 개발 POSCO 차량관제시스템, 고양시 마을버스 BIS, 대한통운 관제시스템 등 다수 SI 개발 SLMap Engine 개발 : 충남소방본부, 세종소방본부, 세스코 납품 데이터 통신(수집) 가공 서버 개발 KTH 와플/까나페 솔루션 고도화 전라북도 공공데이터 OPEN API, 국토교통부 교통정보센터 OPEN API 개발 세스코 차량관제 시스템, LG U+ 지도 인프라 구축 등 다수 SI 개발

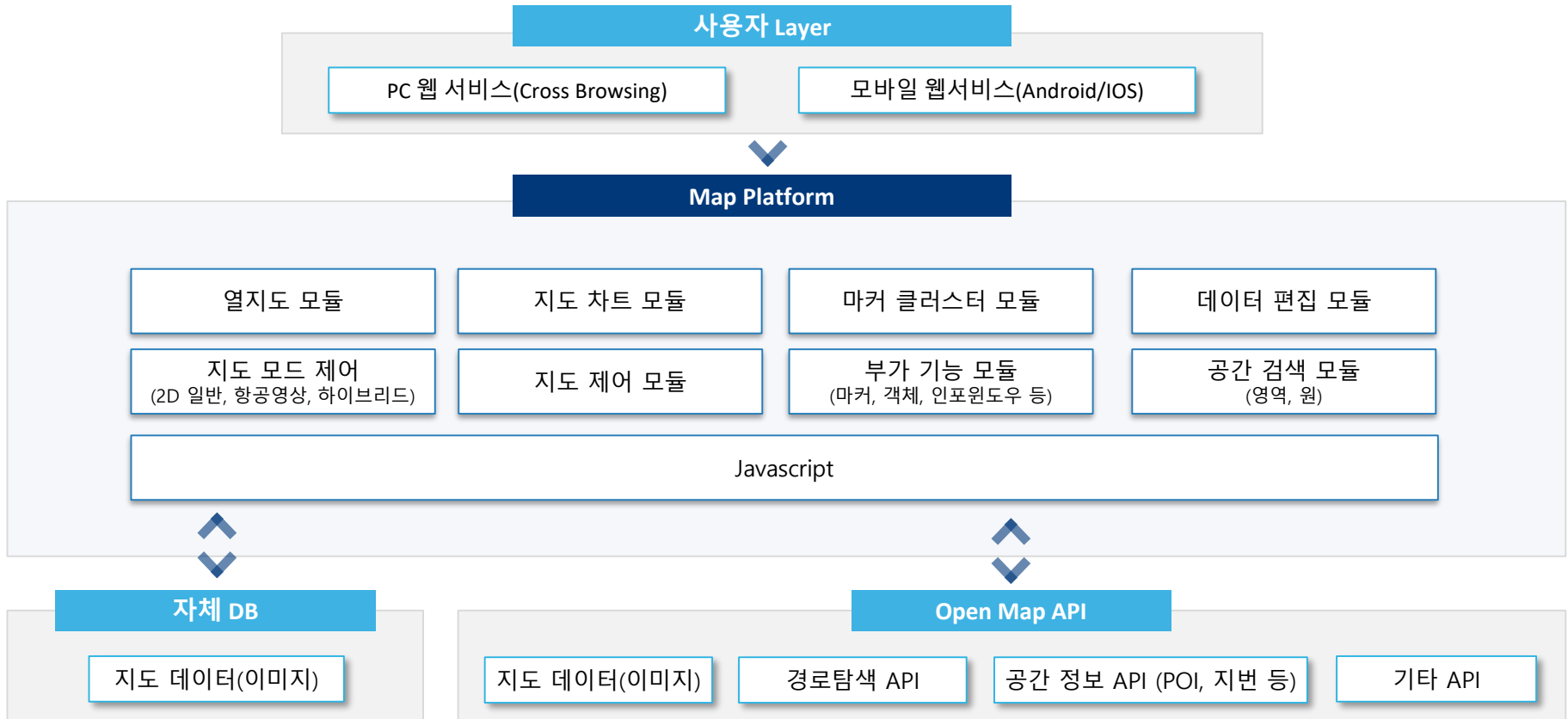
주요 연구진 소개(2/3)

이름	직책	주요 경력	
장두영	부장	IT 및 GIS 경력	<ul style="list-style-type: none"> 총 13년 4개월
		주요 보유 기술	<ul style="list-style-type: none"> JAVA , Spring, Javascript, ajax, jquery, Android DBMS: Oracle, MS SQL, My SQL, PostGRE(PostGIS) 등
		주요 경력	<ul style="list-style-type: none"> SKT T map OPEN API Platform 운영 유지보수 및 고도화 : Android SDK 개발 LG U+ 지도 인프라 구축 GSM 견인차량 출동 관제 시스템 구축 시흥시 광역교통정보 기반 확충 사업 웹 시스템 개발 네이트 지도 서비스 개발 대한통운 택배정보 서비스 App 개발 Tmap 결재 및 인증 서비스 개발 한국도로공사 하이토지 기능 개선 국토해양부 전국 택시 통합콜센터 시스템 구축 한국화재보험협회 자연재해 GIS 시스템 구축 세스코 차량관제 시스템 및 AG/PG 관제 시스템 개발
차은진	과장	IT 및 GIS 경력	<ul style="list-style-type: none"> 총 9년 9개월
		주요 보유 기술	<ul style="list-style-type: none"> Java , C# , HTML / JavaScript Android 개발 DBMS: Oracle, MS SQL, My SQL, PostGRE(PostGIS) 등
		주요 경력	<ul style="list-style-type: none"> LG U+ 지도 인프라 구축 GSM 견인차량 출동 관제 시스템 Android App 개발 한국피자헛 GIS 솔루션 구축 Android App 개발 폐가전제품 방문수거 배출예약시스템 개발 미래부 유해가스모니터링 시스템 Android App/Tablet App 개발 긴급구조를 위한 위치정보플랫폼 WIFI DB구축 현행화 및 확대구축 2014년 실내공간정보 구축 및 활용시스템 개발사업 실내공간정보 구축 및 활용서비스 개발사업 용인시 도시계획정보체계 UPIS 유지보수용역 지하 시설물정보 통합 및 활용 시스템 확산사업 제 10차 ~ 제12차 전국환경자연종합 GIS DB구축

이름	직책	주요 경력	
나호성	책임 연구원	IT 및 GIS 경력	<ul style="list-style-type: none"> 총 4년
		주요 보유 기술	<ul style="list-style-type: none"> Java / JavaScript DBMS: Oracle, MS SQL, My SQL
		주요 경력	<ul style="list-style-type: none"> 현대자동차 유럽 컴페니언 App iOS개발 SKT T map OPEN API Platform 운영 유지보수 및 고도화 쌍용차 Connected 내비게이션용 지도 인프라 개발
심현철	책임 연구원	IT 및 GIS 경력	<ul style="list-style-type: none"> 총 3년 8개월
		주요 보유 기술	<ul style="list-style-type: none"> Java / JavaScript DBMS: Oracle, MS SQL, My SQL
		주요 경력	<ul style="list-style-type: none"> 현대자동차 유럽 컴페니언 App android 개발 SKT T map OPEN API Platform 운영 유지보수 및 고도화 쌍용차 Connected 내비게이션용 지도 인프라 개발 SK GAS TMS 시스템 구축

1) 2D 웹 GIS 엔진

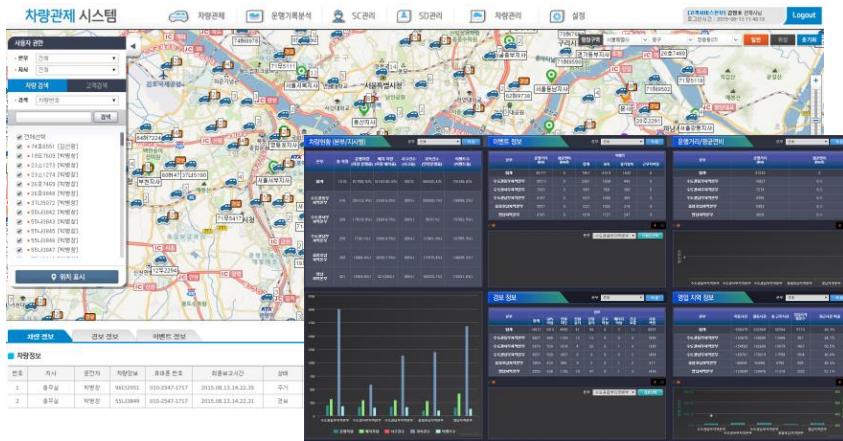
세스코 차량관제 시스템, 충남소방본부, 세종소방본부에 납품되어 현재 서비스 중



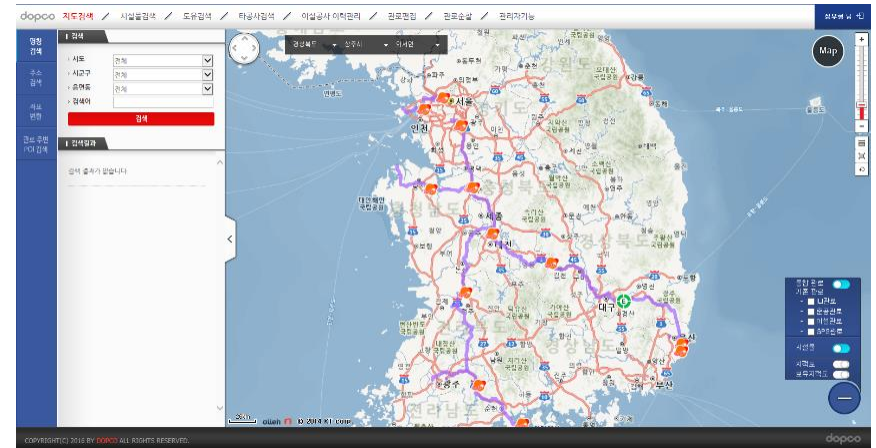
* 지도 데이터(이미지)는 인터넷 연결 가능 시 올레맵 이미지 데이터를 호출하며 인터넷 연결이 불가능할 경우 올레맵 이미지를 자체 서버에 저장하여 서비스

1) 2D 웹 GIS 엔진 적용사례

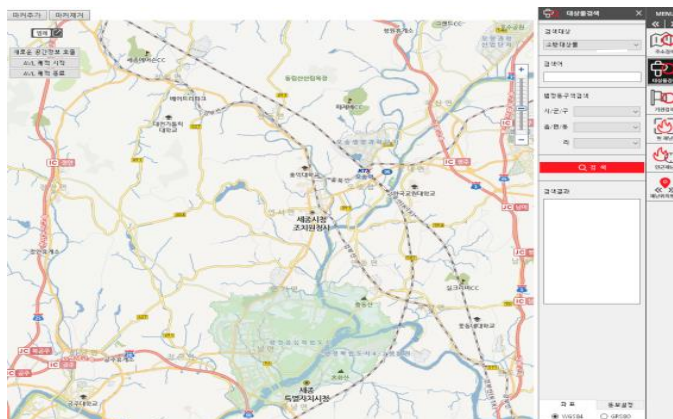
세스코 차량관제 시스템 및 상황판



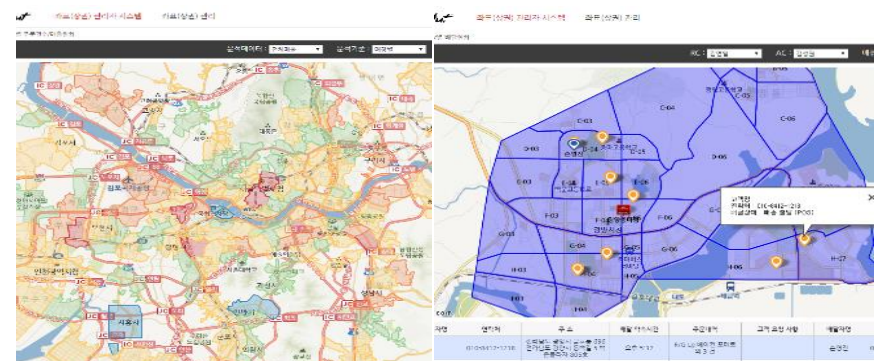
송유관공사 송유관 관리시스템



충남/세종소방본부 긴급구조 GIS 시스템



피자헛 주문/배달 관리 시스템



2) GeoCoding / Reverse GeoCoding 엔진

세스코 차량관제 시스템 및 상황판

1 공백오류제거

2 공백문자 기준 행정경계 추출

서울시[✓]마포구[✓]와우산로29가길[✓] 69, 3층[✓] (서교동[✓], 태일빌딩)

3 두 글자 이상 기준 행정경계 추출

서울시¹마포구² 와우산로29가길³ 69, 3층⁴ (서교동⁵, 태일빌딩)

4 해당 동 코드와 상세주소 분리

5 지번 추출

1. 산, 공백문자, '-' 문자를 제외한 다른 문자 이전의 모든 숫자를 추출
2. 처음으로 추출된 숫자 이전에 '산'이 있을 경우 '산'을 포함한 지번으로 인식
3. 처음으로 추출된 숫자를 주지번, 두 번째로 추출된 숫자를 부지번으로 인식
4. 지번을 찾으면 그 뒤의 Text를 분리하여 건물명 추출에 사용

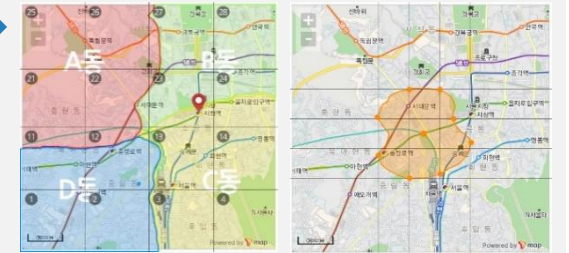
6 건물명 추출

1. 문자열에서 한글과 숫자를 포함한 문자열을 추출
2. 추출한 모든 문자열을 순서에 맞게 건물명과 건물 상세로 인식
3. 건물명과 건물 상세를 건물 Alias 데이터에서 탐색
4. 건물 Alias에서 탐색된 결과로 결과데이터 조회

7 건물명 추출

송유관공사 송유관 관리시스템

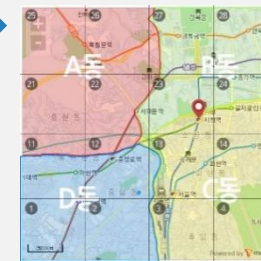
1 행정경계 인덱스 생성 및 지번 확장



2 좌표 수신

예: 서울시청(126.977175, 37.565552)

3 행정 경계 체크



- 1) 행정계 격자 인덱스 조회
- 2) 해당 인덱스를 포함하는 모든 행정 경계 폴리곤 조회
- 3) 요청지점이 포함되는 행정구역 추출

4 최인접 지번 추출

- 1) 추출된 행정구역 내에 요청지점이 속한 지번의 격자 인덱스 조회
- 2) 인덱스 내의 지번과 요청지점간 거리 산출
- 3) 가장 가까운 지번 추출

3) OPEN API 플랫폼 및 서비스 적용사례

SKT Tmap 운영 유지보수



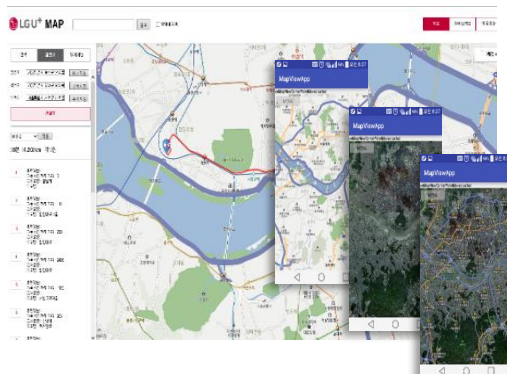
- ✓ 배경맵 API
- ✓ 지오코딩/리버스지오코딩 엔진 개발 및 API
- ✓ 경로탐색 API
- ✓ 경로 최적화 API
- ✓ 신/구 주소 검색 API
- ✓ 좌표 변환 API
- ✓ POI 검색 API
- ✓ 지오코딩/리버스지오코딩 API

SKT 주소기반 통합시스템(UMAP) 구축



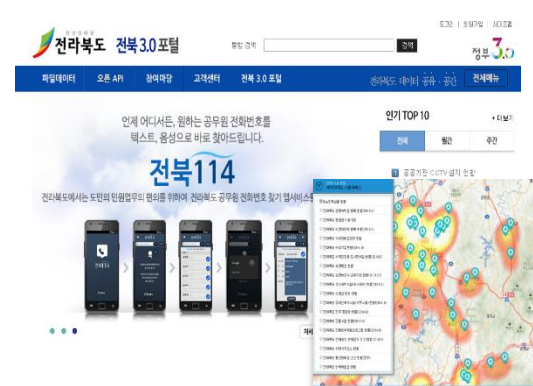
- ✓ 배경맵 API
- ✓ 신/구 주소 검색 API
- ✓ 좌표 변환 API
- ✓ POI 검색 API
- ✓ 지오코딩/리버스지오코딩 API

LG U+ 지도 인프라



- ✓ 배경맵 API
- ✓ 경로탐색 API
- ✓ 지오펜싱 API
- ✓ 신/구 주소 검색 API
- ✓ 좌표 변환 API
- ✓ POI 검색 API
- ✓ 지오코딩/리버스지오코딩 API

KTH 와플 솔루션 고도화



- ✓ 공공데이터 검색 API
- ✓ 지도시각화 API
- ✓ API 서비스 자동 등록 기능

수행년도(기간)	사업명	거래처
2011.07	(주)에스엘솔루션 설립	
2011.08 ~ 2011.09	베네스웰라 차량관제 시스템 개발(Windows, Mac)	지알텔레콤(주)
2011.11 ~ 2016.10	KLBS(구 GRTelecom) 차량관제 시스템 개발(Web)	지알텔레콤(주)
2011.07 ~ 2011.12	국토해양부 교통정보센터 기능개선 : OPEN API 서비스 개발, 안드로이드/아이폰 APP 개발	국토해양부
2012.02 ~ 2012.04	인도네시아 바탐(BIFZA) 웹 GIS 시스템 개선 사업	(주)선도소프트
2012.03	(주)에스엘솔루션 벤처기업인증	
2012.04~ 2013.03	학부모 알리미 서비스 개발 및 유지보수 : CS시스템, 안드로이드/아이폰 APP 개발	(주)코어비즈마스터플랜
2012.05 ~ 2012.08	한국철도기술연구원 차세대 교통정보시스템 구축 연구과제	한국철도기술연구원
2012.07 ~ 2012.10	한국도로공사 고속도로 표준 지적도 기반 통합용지 관리시스템 시범 구축	(주)선도소프트
2012.09 ~ 2012.10	한국석유공사 오피넷 웹사이트/모바일 앱 구축	한국석유공사
2012.08 ~ 2012.11	여성가족부 위드맘 모바일 웹 구축 및 웹시스템 유지보수	(주)웹프레임
2012.08 ~ 2013.04	한국도로공사 통합정보시스템 유지관리	(주)시큐에이스
2012.10	KT OllehMap Alliance Progame 협력사 등록	
2013.03 ~ 2013.06	KOTA 공중선 정비종합지원센터 운영시스템 구축	(주)선도소프트
2013.04	(주)에스엘솔루션 중소기업 인증	
2013.04 ~ 2013.05	한국스마트카드 유가정보 제공시스템 구축	(주)한국스마트카드
2013.05	2013 한국도로공사 통합정보시스템 SW 유지관리	(주)큐브스

수행년도(기간)	사업명	거래처
2013.03 ~ 2013.06	KOTA 공중선 정비종합지원센터 운영시스템 구축	(주)선도소프트
2013.04 ~ 2013.06	여성가족부 위드맘 웹사이트 구축	(주)웹프레임
2013.05	2013 한국도로공사 통합정보시스템 SW 유지관리	(주)큐브스
2013.07	(주)에스엘솔루션 직접생산확인증명(소프트웨어개발)	
2013.07 ~ 2013.12	한국도로공사 hi-토지정보 고도화 용역	(주)큐브스
2013.07 ~ 2014.06	학부모알리미 소프트웨어 개발 및 운영 유지보수	(주)코어비즈마스터플랜
2013.10	(주)에스엘솔루션 본사이전	
2013.12~ 2014.01	KOTA 공중선 정비 조회관리시스템 추가 개발	(사)한국통신사업자연합회
2014.03	(주)에스엘솔루션 벤처기업 인증 연장	
2014.03	(주)에스엘솔루션 기업부설연구소 인증	
2013.11 ~ 2014.03	서울시 포장관리시스템 GIS 구축	(주)부린
2013.12 ~ 2014.03	농어촌공사 KRC 물관리 상황실 운영 시스템 지도 서비스 구축	(주)부린
2014.01~ 2014.06	국토교통부 전국 택시 콜서비스 통합콜센터 시스템 구축	(주)소울인포테크
2014.02 ~ 2014.08	한국화재보험협회 자연재해 지리정보시스템 구축	(주)파이런시스템
2014.03 ~ 2014.05	원마운트 모바일 발권 시스템 구축	(주)아로정보기술
2014.03 ~ 2014.12	여성가족부 위드맘 웹사이트 개발 유지보수	(주)웹프레임
2014.07 ~ 2014.12	KTH 공공데이터 개방 시스템을 위한 와플 솔루션 개발	케이티하이텔(주)

수행년도(기간)	사업명	거래처
2014.09 ~ 2014.12	항공3D지도 기반 LBS포털 (WEB개발) 사이트 구축	링크웨어㈜
2014.09 ~ 2014.12	SKT 주소기반 좌표통합관리체계 구축	SK텔레콤㈜
2014.09 ~ 2015.09	KTOA 공중선정비종합지원센터 운영시스템 유지보수 용역	(사)한국통신사업자연합회
2014.10 ~ 2014.12	원주청 국도ITS 구축 소프트웨어 개발 중 홈페이지 개선 구축	㈜지앤티솔루션
2014.10 ~ 2015.08	전국택시통합콜센터시스템 구축사업 중 APP시스템 구축	㈜소울인포테크
2014.12 ~ 2015.06	세스코 AG/PG 관제 시스템 및 차량관제 시스템 구축	㈜세스코
2015.02	㈜에스엘솔루션 에스엘앱 SW 등록	
2015.02 ~ 2015.08	자연재해 지리정보시스템 확장개발	(사)한국화재보험협회
2015.02 ~ 2015.11	자연재해 지리정보시스템 유지보수	(사)한국화재보험협회
2015.03 ~ 2015.07	미래부 다중 가스 센서 모니터링 시스템 개발 2차(연구과제)	㈜세스코
2015.05	㈜에스엘솔루션 에스엘맵 차트/열지도/클러스터 확장팩 SW 등록	
2015.07 ~ 2015.12	인도네시아 오토바이 배송 솔루션 개발	PT. Rajawali LBS
2015.09 ~ 2016.02	송유관로 관리시스템 구축 용역 (1년차)	대한송유관공사
2015.10 ~ 2016.10	공중선정비종합지원센터 운영시스템 유지보수	(사)한국통신사업자연합회
2015.11 ~ 2016.01	모바일서울앱 서비스용 지하철노선도 웹기능 개발	(주)아로정보기술
2016.01 ~ 2016.03	자연재해 지리정보시스템 개선	(사)한국화재보험협회
2016.01~ 2016.12	LGU+ LBS HUB기반 지도플랫폼 구축 서버 개발	㈜아로정보기술

연혁 및 사업 실적(4/8)

수행년도(기간)	사업명	거래처
2016.03	데이터 통신(수집) 및 가공서버 SW 등록	
2016.04 ~ 2017.03	충청남도 소방정보통신시스템 유지보수 용역	(주)아이넷테크
2016.05 ~ 2016.12	송유관로 관리시스템 구축 (2년차)	대한송유관공사
2016.05 ~ 2016.12	폐가전제품 방문수거 배출예약시스템 개발	(주)지앤티솔루션
2016.06	교통카드사 통합 운영정보시스템 구축 관련 GIS엔진 및 전자지도 도입 계약	롯데정보통신(주)
2016.07~ 2016.12	GIS 기반 배달 / 주문 지원 시스템 구축	한국피자헛 유한회사
2016.09 ~ 2016.11	농기평 Check&Doing 시스템개발	(주)세스코
2016.10 ~ 2017.12	공중케이블정비종합지원센터 운영시스템 유지보수 용역	(사)한국통신사업자연합회
2016.11 ~ 2017.05	SKT 16년 SWING Legacy 반영 관리 (ARCGIS)	SK(주)
2016.12 ~ 2017.04	공중케이블정비 운영시스템 모바일 앱 개발	(사)한국통신사업자연합회
2016.12	지오펜싱(Geo-Fencing) 저작권 등록	
2017.01 ~ 2018.03	T map API 시스템 운영, Geocoding 엔진 개발	SK텔레콤(주)
2017.01 ~ 2017.07	autoOasis 긴급출동 순회정비 서비스 시스템 구축 계약	지에스엠비즈(주)
2017.02	(주)에스엘솔루션 본사이전	
2017.02 ~ 2018.01	GIS솔루션 유지보수	한국피자헛 유한회사
2017.02 ~ 2017.07	autoOasis 긴급출동 순회정비 서비스 시스템 구축 계약	지에스엠비즈 주식회사
2017.04	충남소방본부 긴급구조 시스템 올레맵 데이터 및 GIS엔진 유지보수	(주)아이넷테크

수행년도(기간)	사업명	거래처
2017.04 ~ 2017.12	17년 SK에너지 전자지도 및 T-MAP API 공급사업	SK텔레콤(주)
2017.04 ~ 2018.01	API스토어 운영을 위한 용역계약의 건	케이티하이텔(주)
2017.05	Tmap 네트워크 위치 데이터 제작 및 공급	SK텔레콤(주)
2017.05 ~ 2017.06	두레생협연합회 배송차량 최적화 시스템 개발	두레생협연합회
2017.05 ~ 2017.06	GIS솔루션 유지보수 주소 정제	한국피자헛 유한회사
2017.05 ~ 2018.05	미등록 축산차량, GPS 미부착 · 미운영 차량 자동 식별 시스템구축 (농기평 정부과제)	(주)렉스젠
2017.06 ~ 2017.12	SKT TAPI 사업화 TBP 연동개발	(주)비디
2017.06 ~ 2017.12	17년 T map API 플랫폼 고도화	SK텔레콤(주)
2017.06 ~ 2018.02	17년 SK가스 수송최적화 Pilot 시스템구축	SK텔레콤(주)
2017.07 ~ 2017.12	송유관로 관리시스템 구축(mobile버전)용역(3년차)	(주)대한송유관공사
2017.07 ~ 2019.03	LGU+ 쌍용 Connected 내비 지도인프라 개발 용역계약	(주)엠아이웍스
2017.07 ~ 2017.12	Smart Fleet(T map관계) 배차 솔루션(엔진) 개발	SK텔레콤(주)
2017.07 ~ 2018.03	2017년도 나노 · 소재원천기술개발사업 ; IoT 센서 기반 관리 운영 시스템개발 (한국연구재단 정부과제)	연세대학교산학협력단
2017.09 ~ 2018.09	autoOasis 긴급출동 시스템 유지보수 계약	지에스엠비즈 주식회사
2017.11 ~ 2018.01	Data 통합관련 시스템 개선(2PMS) 용역	(주)대한송유관공사
2017.11 ~ 2019.03	LGU+ 쌍용 내비 지도인프라 (메뉴판닷컴) 개발 (용역)	(주)엠아이웍스
2017.11 ~ 2018.02	SKT T map 좌표체계 변환	(주)로이테크원

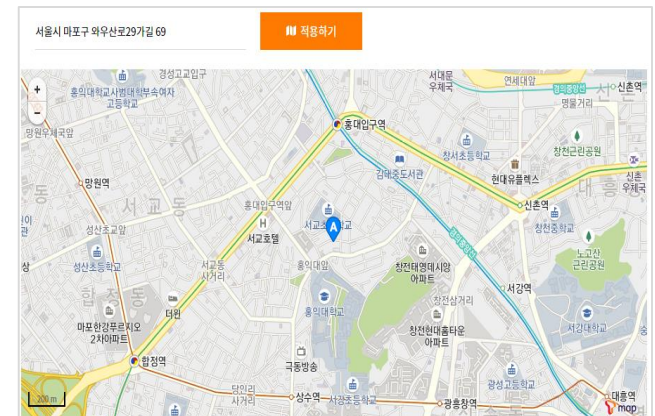
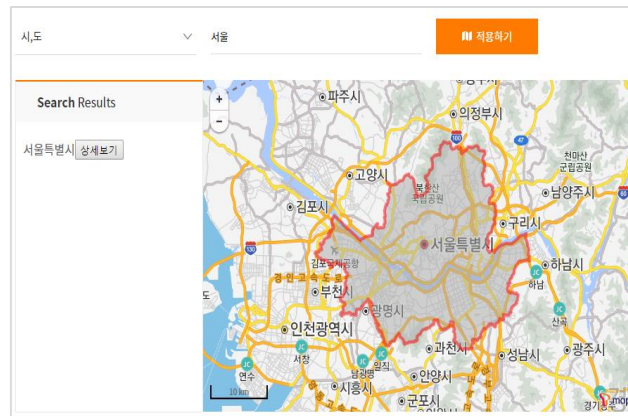
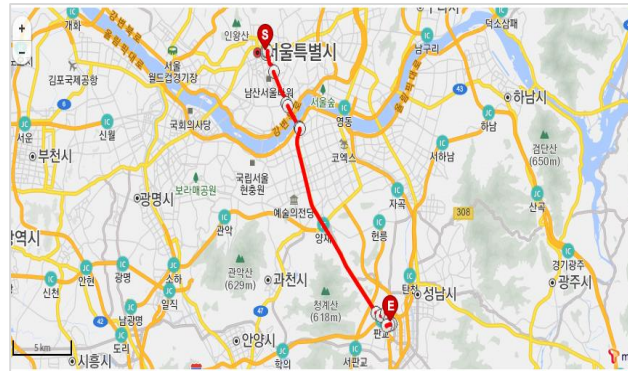
수행년도(기간)	사업명	거래처
2017.12 ~ 2017.12	두레생협연합회 배송차량 최적화 시스템 추가 개발	두레생협연합회
2017.12 ~ 2018.01	지상권 관리시스템 전자지적도 구매	(주)대한송유관공사
2018.01 ~ 2018.02	2018년 교통카드사 통합유지보수 계약 (올레맵 이미지)	롯데정보통신(주)
2018.03 ~ 2018.12	2018년 교통카드사 통합 유지보수 계약 (올레맵 이미지)	롯데정보통신(주)
2018.03 ~ 2018.12	18년 SK에너지 T-MAP 및 전자지도 서비스 운영사업건	SK텔레콤(주)
2018.03 ~ 2018.09	충남소방본부 긴급구조 시스템 올레맵 데이터 및 GIS엔진 유지보수	(주)아이넷테크
2018.04 ~ 2019.03	송유관로관리시스템 전자지도 라이선스 구매	(주)대한송유관공사
2018.04 ~ 2019.03	18년 T map API 시스템 운영	SK텔레콤(주)
2018.04 ~ 2018.07	LGU+ 지도인프라 서비스고도화 (13레벨 HD TIM) 개발 용역계약	(주)엠아이웍스
2018.06 ~ 2019.02	유럽 블루링크 / UVO 기술용역	(주)오비고
2018.07 ~ 2018.12	18년 T map API 플랫폼 고도화	SK텔레콤(주)
2018.07 ~ 2018.12	이비카드 DR시스템 구축	현대정보기술(주)
2018.09 ~ 2019.09	업무도급계약서	지에스엠비즈(주)
2018.09 ~ 2018.12	PI GPS 시스템 개선 용역	(주)대한송유관공사
2018.09 ~ 2019.01	18년 T map for Car 서버용 시스템구축(투자)	SK텔레콤(주)
2018.09 ~ 2019.05	112시스템 통합유지관리_112시스템 폴맵 유지보수	(주)리노스
2018.10 ~ 2019.03	18년 행복도시락 T-Map 배송시스템 개발공급 사업	SK텔레콤(주)

수행년도(기간)	사업명	거래처
2018.11 ~ 2018.12	2018년 2PMS Upgrade 용역	(주)대한송유관공사
2018.10 ~ 2018.12	EV 운전감 Pairing시스템 스마트폰 어플리케이션(2단계)기술용역	(주)오비고
2018.12 ~ 2019.11	18년 Vehicle unit Smart Fleet TMS API 시스템 운영	SK텔레콤(주)
2019.01 ~ 2019.12	19년 SK에너지 전자지도 및 T-Map API 유지보수 사업	SK텔레콤(주)
2018.10 ~ 2019.03	LGU+ 내비 Extension 서버 개발 용역 계약	아이나비(주)
2019.01 ~ 2019.12	2019년 교통카드 차세대 통합유지보수계약 (전자지도)	(주)이젠시스
2019.02 ~ 2020.02	19년 Mobility 사업 unit T map for Car 서버 운영_에스엘솔루션	SK텔레콤(주)
2019.03 ~ 2020.02	2019년 지상권관리시스템(PLMS) 유지보수 용역	(주)대한송유관공사
2019.04 ~ 2020.03	19년 Mobility T map API 시스템 운영_에스엘솔루션	SK텔레콤(주)
2019.04 ~ 2020.03	2PMS(송유관로 관리시스템) 전자지도 라이선스 구매	(주)대한송유관공사
2019.04	충남소방본부 긴급구조 시스템 올레맵 데이터 및 GIS엔진 유지보수	(주)아이넷테크
2019.05 ~ 2020.04	2019년 2PMS 유지보수 용역	(주)대한송유관공사
2019.05	Dell 서버 납품 외	하리마우(주)
2019.05 ~ 2020.12	경찰청 112시스템 통합시스템 유지관리사업_폴맵 데이터 제공 부문	티에스라인시스템(주)
2019.05 ~ 2019.07	업무도급계약서 (ERS순회정비시스템 롯데렌터카 연동추가개발)	지에스엠비즈(주)
2019.05 ~ 2019.11	커스터마이징 연비/운전성 제어 스마트폰 어플개발 기술용역	(주)오비고
2019.07 ~ 2019.12	19년 Mobility T map API 기능 개선 개발	SK텔레콤(주)

수행년도(기간)	사업명	거래처
2019.07 ~ 2020.01	유럽 커넥티드카 스마트폰앱 2차개발	현대엠엔소프트(주)
2019.07 ~ 2019.09	iXC Clova 연동을 위한 CEK 시스템 구축(용역)계약	(주)아이나비시스템즈
2019.08 ~ 2019.09	데이터 플랫폼 모바일 앱 SDK 개발	현대엠엔소프트(주)

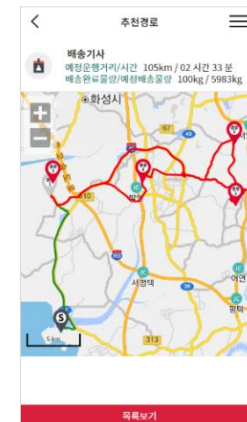
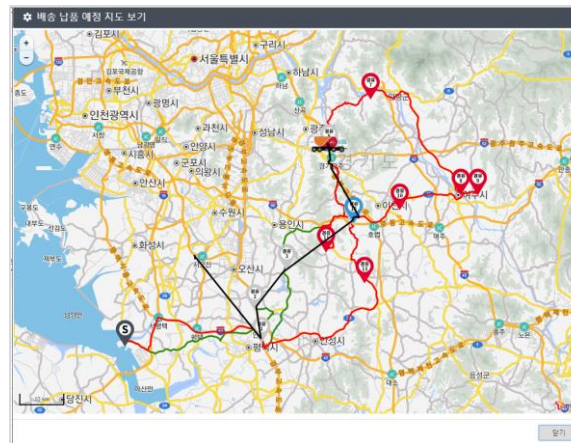
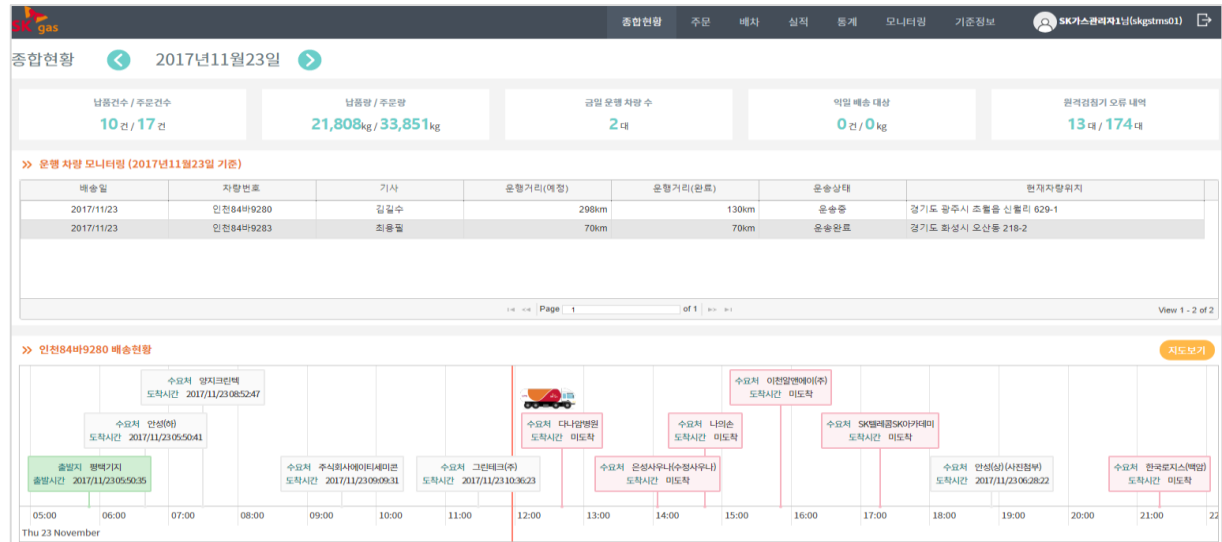
1) SKT TOP (T map OpenAPI Platform) 운영 유지보수

- T map 배경지도 유지보수 및 이미지 지도 생성
- POI, 지번주소, 도로명 주소, 도로 네트워크 데이터 가공
- OPEN API 서비스 운영 및 유지보수
 - Javascript/IOS/Android 지도 엔진
 - POI 검색, 주소검색, 좌표검색 등 검색 엔진
 - 경로탐색, 경유지 최적화 등 경로 계산 API



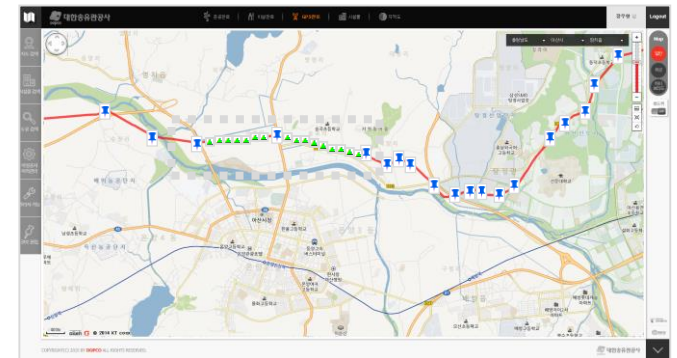
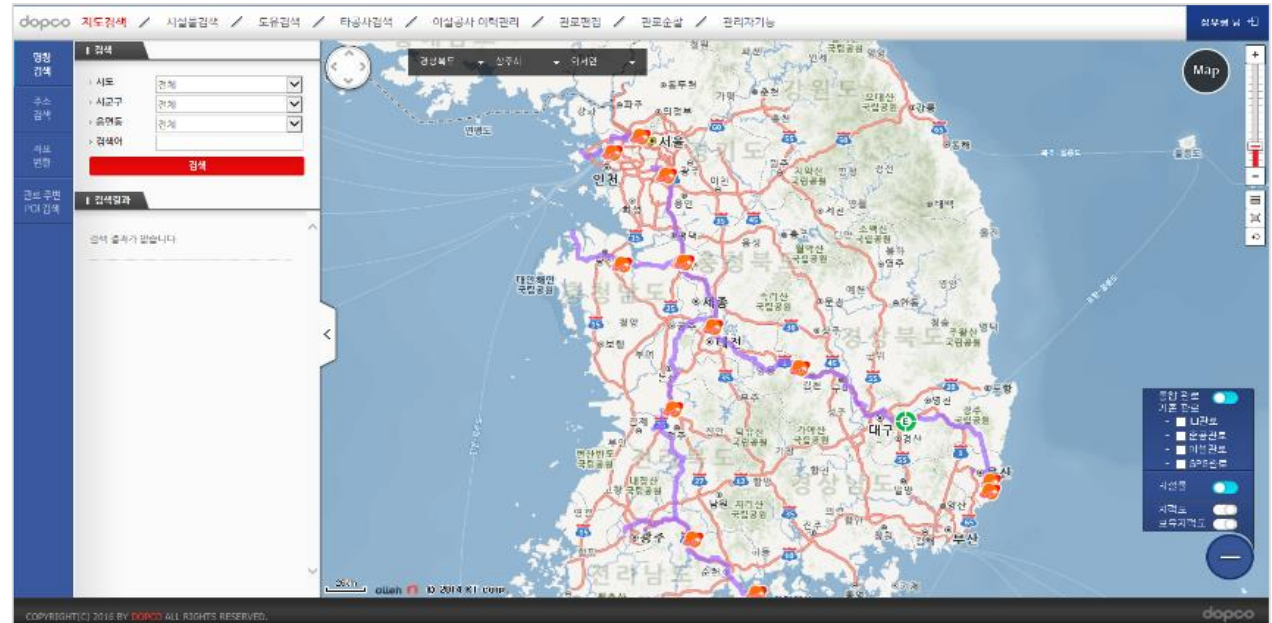
2) SK GAS 수송 최적화 시스템 구축

- 원격검침기 신호 수신을 통한 주문 자동 생성
- 주문갯수 및 주문량에 따라 수송차량 균등 배분 및 이동거리 최소화 경로 산정 및 배차
- 차량 이동 현황, 납품 현황 관제
- T map 연동을 통한 수송기사 최적 길안내



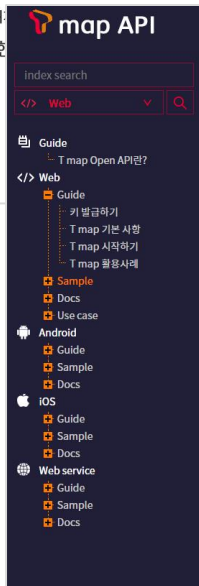
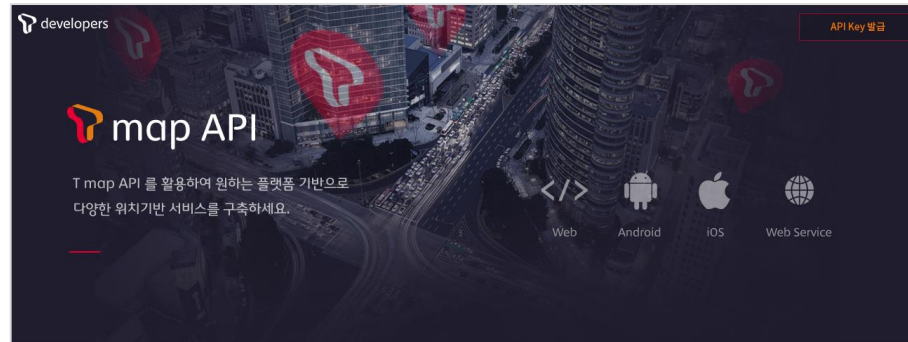
3) 대한송유관공사 송유관로시스템 구축 1/2/3차

- 전국 송유관로 데이터 구축
- 주요 변곡점(IP), 검침 포인트 데이터 구축
- 송유관로 지상권 관리
- 송유관로 도유 지점 관리 및 연계
- 송유관로 순찰 지원 가능



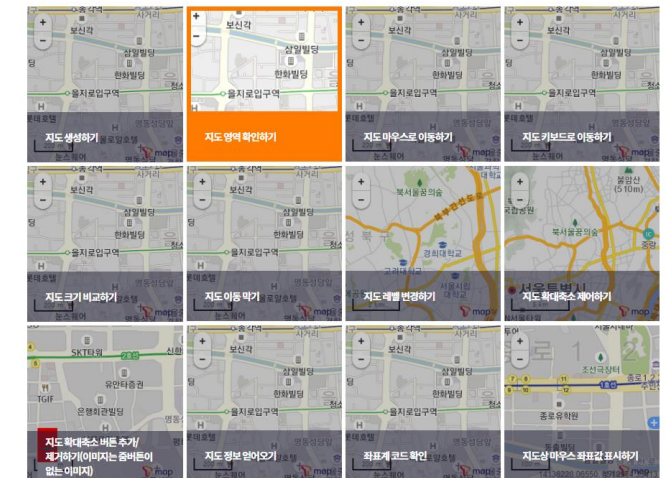
4) SKTelecom T map 개발자지원센터 구축

- T map OPEN API 소개
- API별 상세 개발 문서 검색
- 플랫폼별 (Javascript, IOS, Android, Web Service) 상세 가이드 제공
- 플랫폼 별 상세 샘플코드 제공 및 직접해보기 서비스 제공



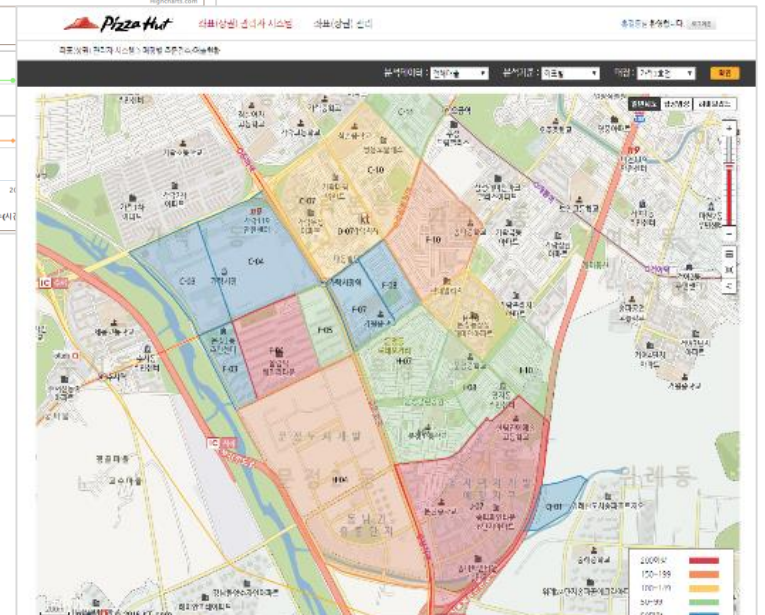
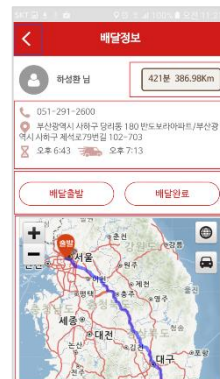
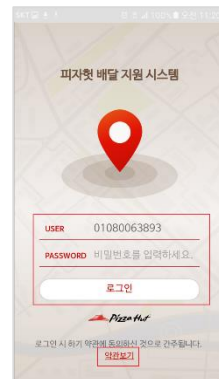
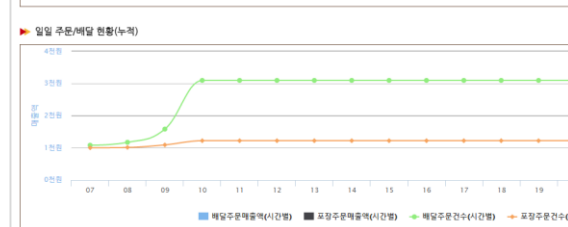
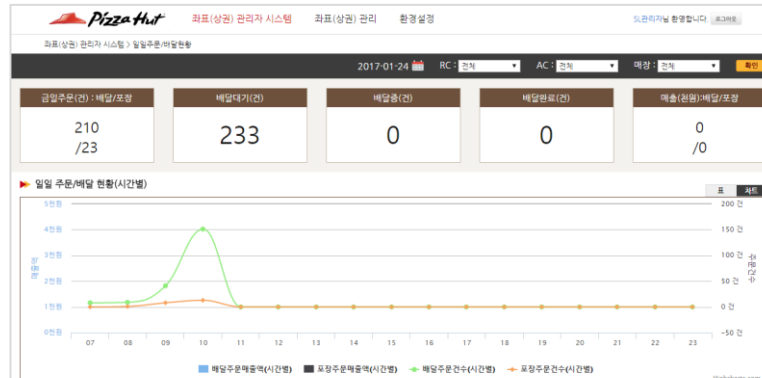
샘플 모아보기

▶ 기본기능



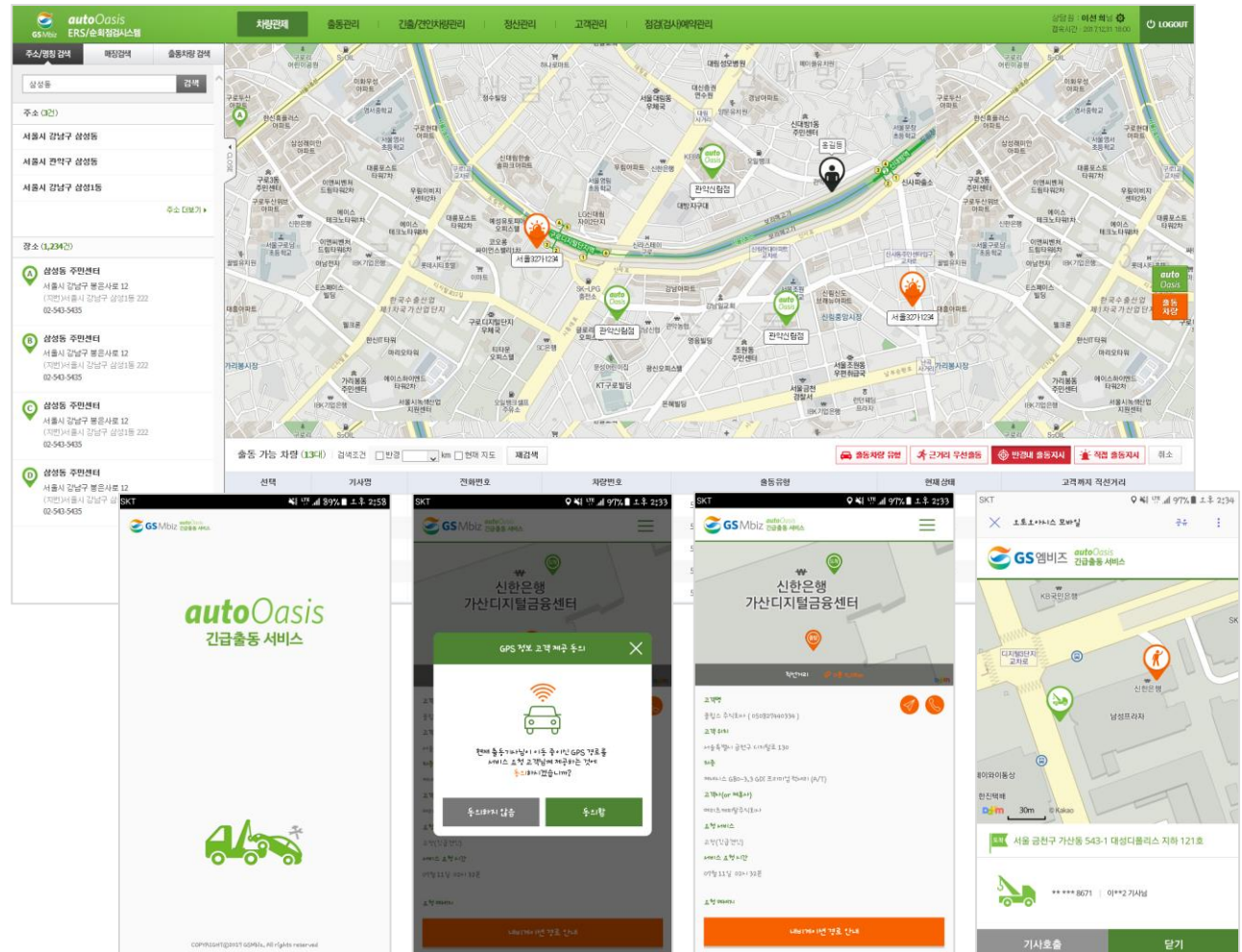
5) 한국피자헛 GIS 기반 배달/주문 지원 시스템 운영유지보수

- 전국 피자헛 매장 위치 조회
- 매장별 담당 권역 데이터 구축 및 조회
- 고객 주문 시 주소를 활용한 담당 매장 매칭
- 배달지원을 위한 배달지 위치, 배달 물건, 배송지까지 경로 안내



6) GSMBiz autoOASIS ERS(긴급출동서비스) 시스템 구축

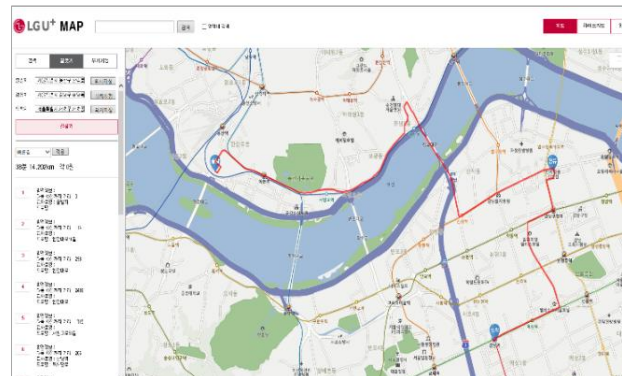
- 카카오맵 기반 출동관제 서비스
- LBS 서비스 기반 고객 위치 추적
- 출동차량 출동지시 (모바일 Push)
- autoOASIS 지도 기반 매장 검색
- 순회정비 대상 추출 및 관리



7) LG U+ 지도 인프라 구축

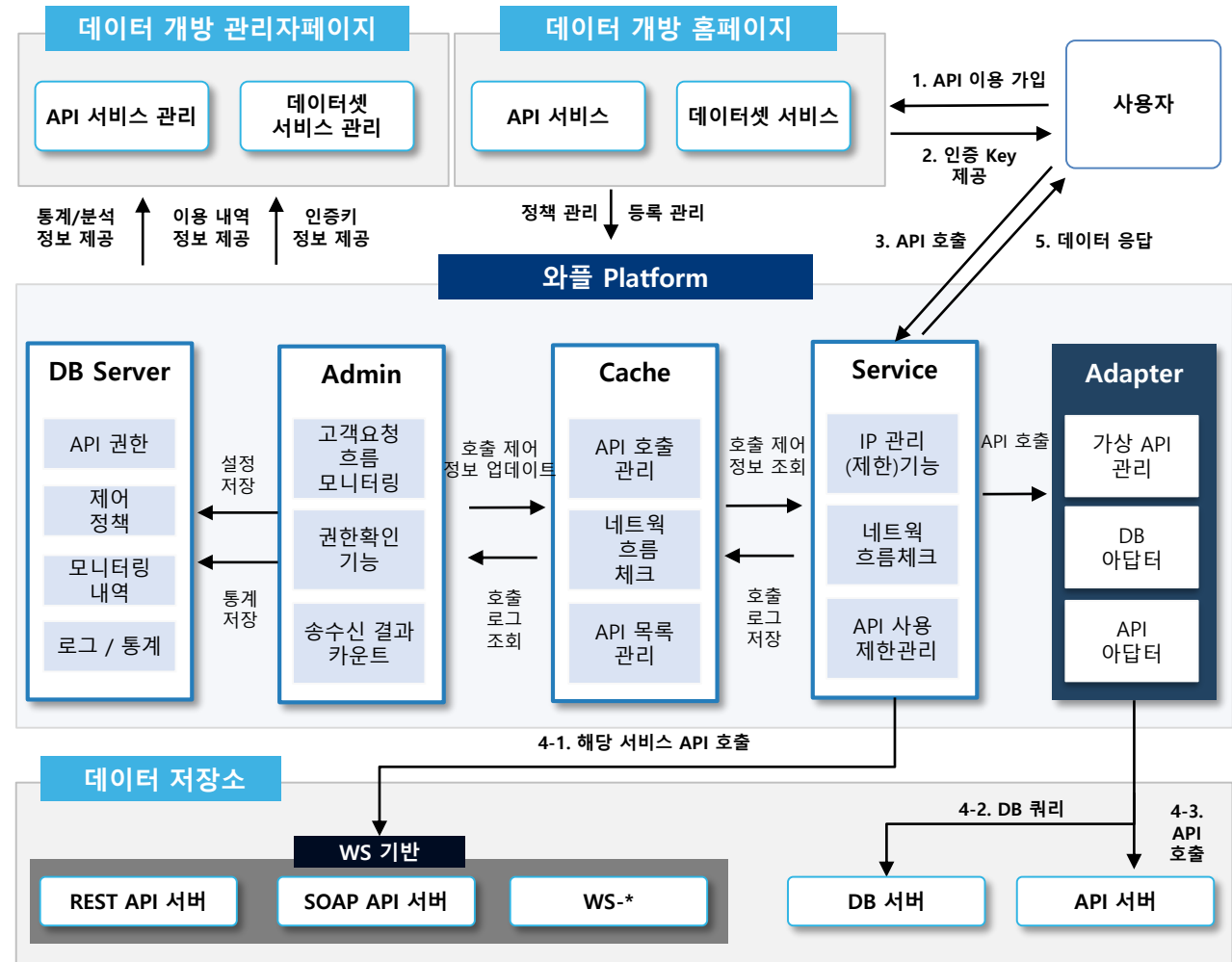
- Map API for JavaScript 구축
- POI 검색 API 구축
- 경로탐색 API 구축
 - 경로탐색, 안내
- 좌표변환 API 구축
- 지오펜스 API 구축

		Phase 1	Phase 2
Map API	Javascript	<ul style="list-style-type: none"> 배경맵 : 2D / 항공사진 / 하이브리드 / 실시간 교통정보 지도제어, 마커 객체 : 폴리라인, 폴리곤, 사각형, 원 팝업 : 사용자 정의 팝업 	<ul style="list-style-type: none"> 마커 클러스터 Static Map(지도 저장 및 공유) 인포 윈도우
	Android SDK	<ul style="list-style-type: none"> 배경맵 : 2D / 항공사진 / 하이브리드 / 고해상도 지도 지도제어, 마커, 좌표변환 	<ul style="list-style-type: none"> 폴리라인 설정/관리 인포 윈도우 전화 걸기/Web사이트 URL 연동
Service API		<ul style="list-style-type: none"> POI 검색(명칭, 반경, 카테고리, 전화번호등) 서비스 구주소, 새주소, 리버스 지오코딩 STaxi항 경로탐색 서비스 일반 경로탐색/안내 교통정보 서비스 좌표변환 서비스 	<ul style="list-style-type: none"> 일반 경로탐색안내 경로탐색 서비스 : 중차량 경로탐색, 차고 경로탐색, 상수원보호구역 고려 경로탐색 지오펜스 : 진입/진출/설정



8) KTH 공공데이터 개방 시스템 구축을 위한 와플 솔루션 고도화

- KTH OPEN API 등록 및 서비스를 위한 “와플” 솔루션 고도화
- 공공데이터 제공이 가능하도록 내부 프로세스 변경
- 신규 API 등록 기능 개발
- 관리 기능 개발
- JSP, e-Gov Framework, Oracle



9) 전라북도 공공데이터 개방 시스템 구축

- 전라북도 보유 데이터 중 공공에 개방이 가능한 데이터 서비스 구축
- OPEN API, 파일 등 다양한 형식의 데이터 제공
- 국가 데이터 포털(data.go.kr)과 OPEN API 연동
- 데이터 시각화를 위한 지도 서비스 구축
- 편리한 데이터 등록 및 관리를 위한 관리자 시스템 구축
- JSP, e-Gov Framework, Oracle, KT Olleh Map API

전라북도 전북 3.0 포털

통합 검색

로그인 | 회원가입 | 사이트맵

정부 3.0

파일데이터 | 오픈 API | 참여마당 | 고객센터 | 전북 3.0 포털 | 전라북도 데이터 공유 · 공간 | 전체메뉴

언제 어디서든, 원하는 공무원 전화번호를 텍스트, 음성으로 바로 찾아드립니다.

전북114

전라북도에서는 도민의 민원업무의 편의를 위하여 전라북도 공무원 전화번호 찾기 앱을 제공합니다.

인기 TOP 10

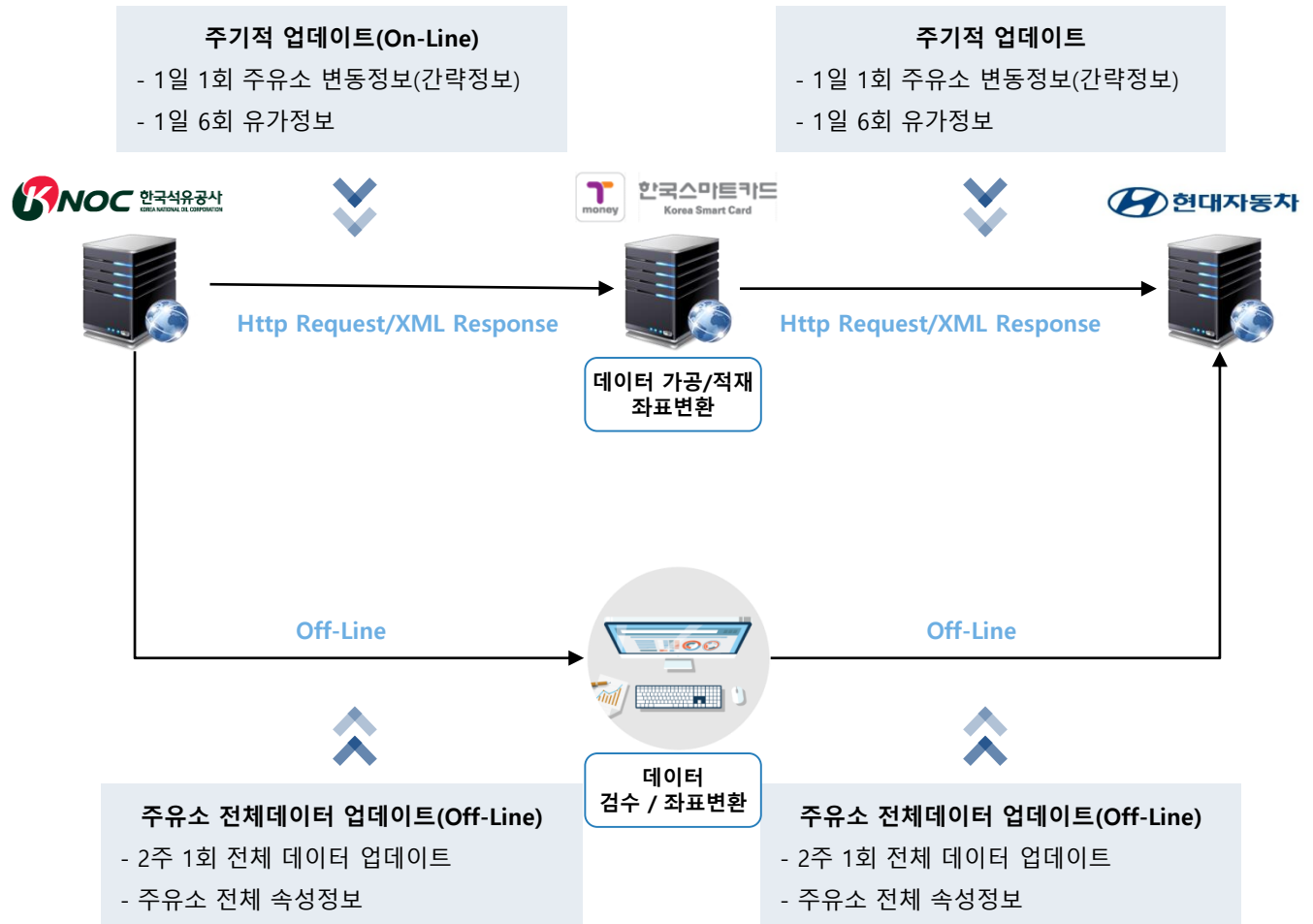
전체	월간	주간
1	공공기관 CCTV 설치 현황	
2	경로당 현황(2014년 6월)	
3	석유 판매업 허가 현황	
4	관광지 방문객 통계(2014, ...)	
5	업종별 관광숙박업 등록 현황(...)	
6	외국인 관광 도시민박업 현황(...)	

전북 3.0 포털 데이터지도 시범서비스

- Buy전복상품 현황
- 전라북도 관광숙박업 등록 현황(2014.6)
- 전라북도 병행급 의료기관
- 전라북도 비영리단체 등록 현황(2014.8)
- 전라북도 석유판매업매장 현황
- 전라북도 여성기업현황(2014.8)
- 전라북도 외국인관광 도시민박업 현황(2014.6)
- 전라북도 요양병원 현황
- 전라북도 요양보호사 교육기관 현황(2013.12)
- 전라북도 우수숙박시설(굿스테이) 현황(2014.6)
- 전라북도 의원급 병원 현황
- 전라북도 장애인복지시설(거주시설) 현황(2014.6)
- 전라북도 전주 광로당 현황(2014.6)
- 전라북도 전통시장 현황(2014.3)
- 전라북도 전통한옥체험프로그램 현황(2014.8)
- 전라북도 전라권유 판매업자 신고 현황(2014.6)
- 전라북도 학한가격업소 현황
- 전라북도 통신판매업 신고 현황(전주)
- 전라북도 한옥체험업 현황

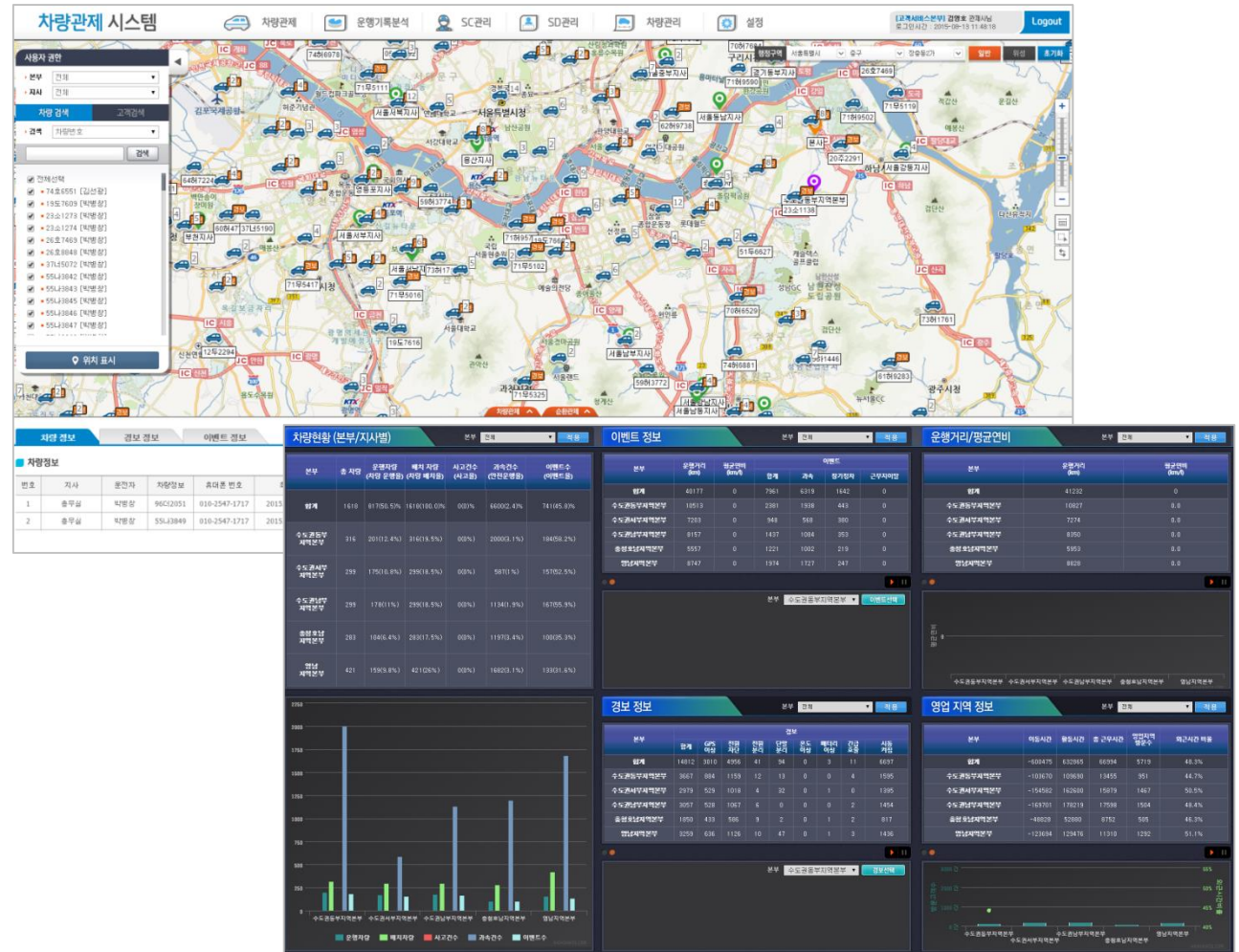
10) 한국스마트카드 유가정보 제공시스템 구축

- 한국석유공사 주유소 위치정보와 실시간 유가 정보 연계시스템 개발
- 수집된 주유소 위치정보와 실시간 유가 정보를 OPEN API 서비스로 구축
- 주기적으로 현대자동차에 XML 형식으로 주유소 위치정보와 실시간 유가정보 제공



11) 세스코 차량관제시스템 및 AG/PG 관제 시스템 구축

- 세스코 보유차량 2,000여대 차량 관제
- 차량 예정경로 산정 및 실제 이동경로 비교 분석
- GPS 데이터 수집 및 가공
- 차량 단말기 관리 및 원격제어
- AG/PG 단말기 관리 및 원격제어
- AG/PG 단말기 데이터 수집 및 가공 분석
- 열지도 기반의 계약 현황 조회
- 마커 클러스터 적용
- 지도상에 차트 표출



12) 국토 해양부 기능 개선 사업

- 교통정보 OPEN API 개발
 - XML 기반 교통정보 제공
 - XML기반 CCTV, 공사정보 제공
 - 유관 시스템 연계
- Mobile Web 개발
 - 지도기반 교통정보
 - 국도/고속도로 CCTV영상
 - 국도/고속도로 공사/사고정보
- 안드로이드/아이폰 App 개발
 - 지도기반 교통정보
 - 국도/고속도로 CCTV영상
 - 국도/고속도로 공사/사고정보
 - 안드로이드 200만 다운로드
- Google Map API



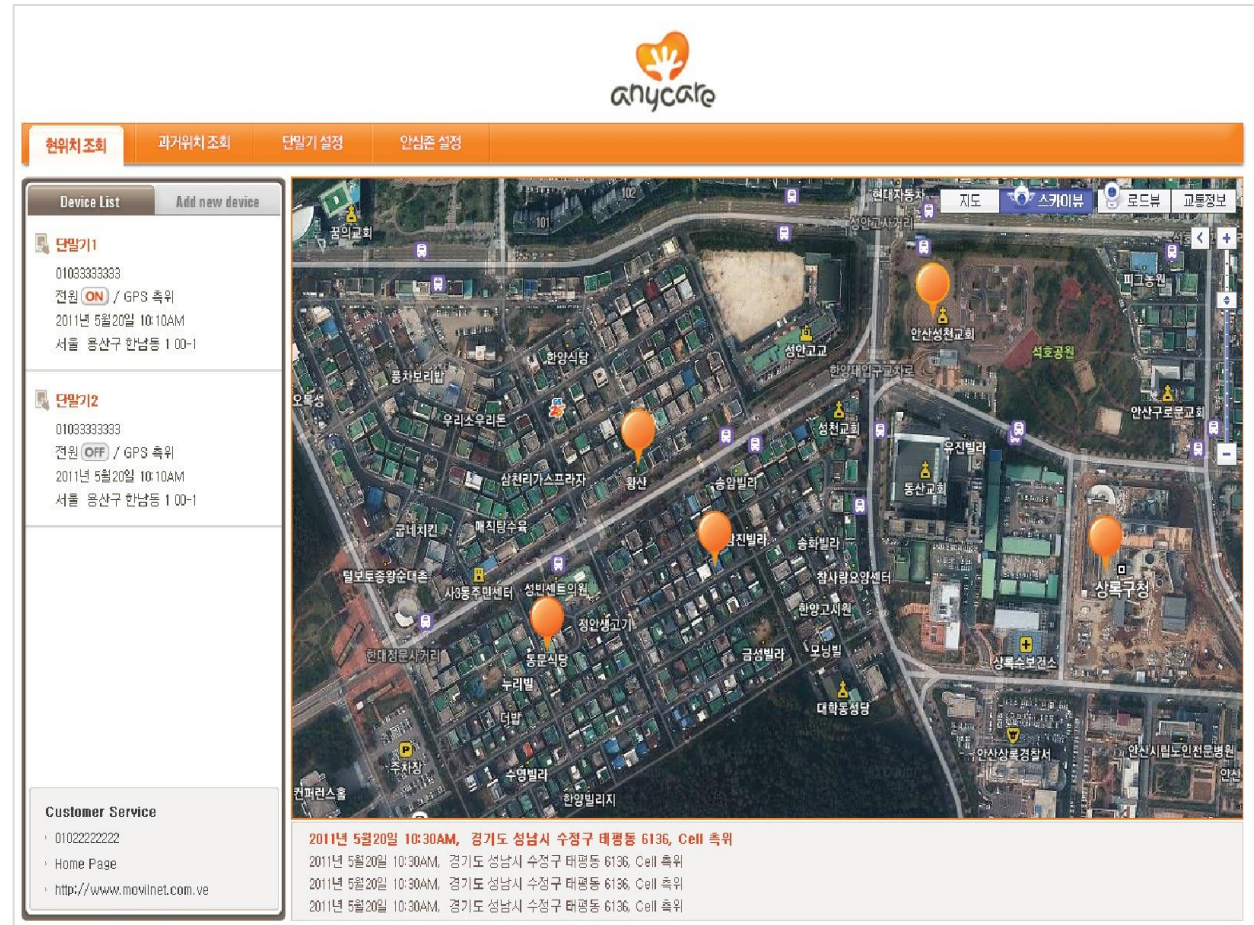
13) 일산 원마운트 모바일 발권 시스템 구축

- 원마운트의 테마 파크인 워터파크와 스노우 파크의 모바일 발권 시스템 구축
- 원마운트 소개, 공지사항, 이벤트 등의 정보 제공
- 원마운트 발권 시스템과 모바일 앱간 실시간 연계 시스템 구축
- 바코드 자동 생성, QR코드 리더 기능 제공
- 페이스북, 카카오톡 연동 기능 제공
- JSP, Spring Framework



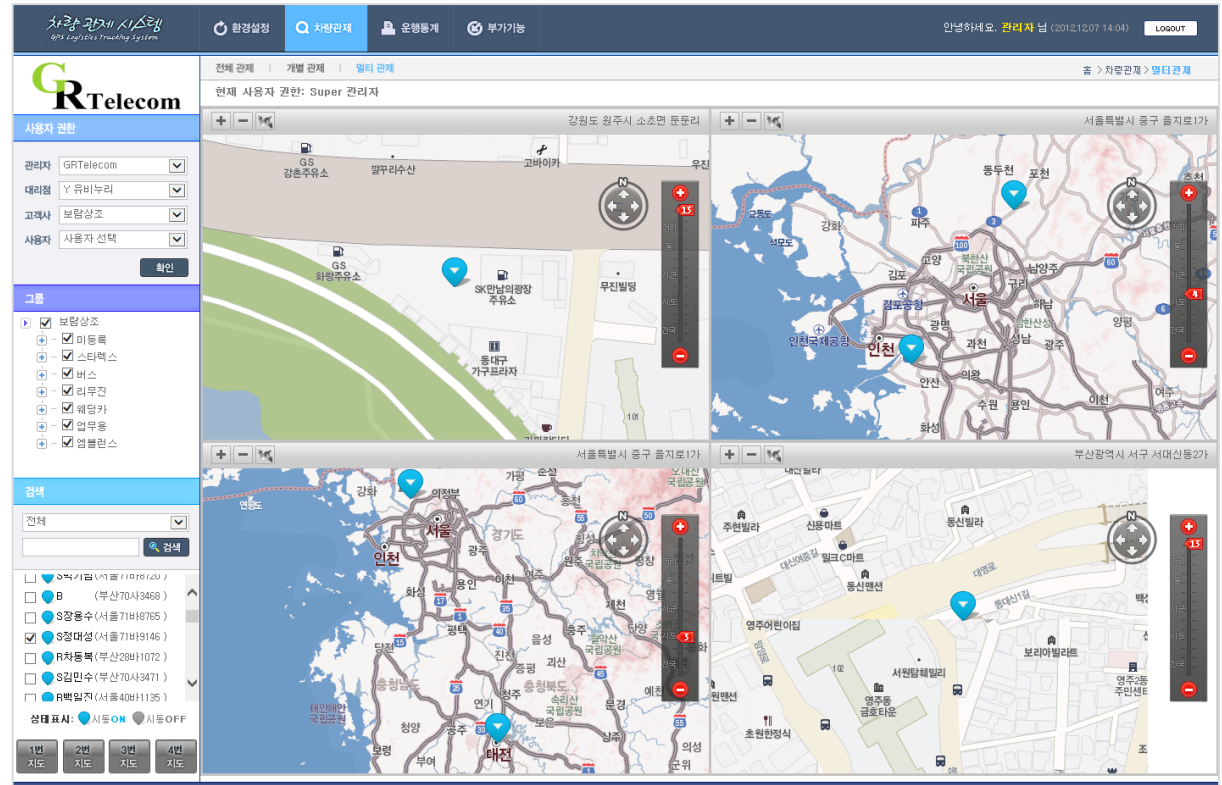
14) 베네스웰라 차량관제 시스템

- 구글맵 기반 차량관제 시스템
- Windows/Mac CS 프로그램
- 차량 단말기 통신 기능
- 차량 단말기 제어 기능
 - 차량재시동
 - 위치보고
 - 이벤트 보고
 - 차량 Tracking
- Google Map API



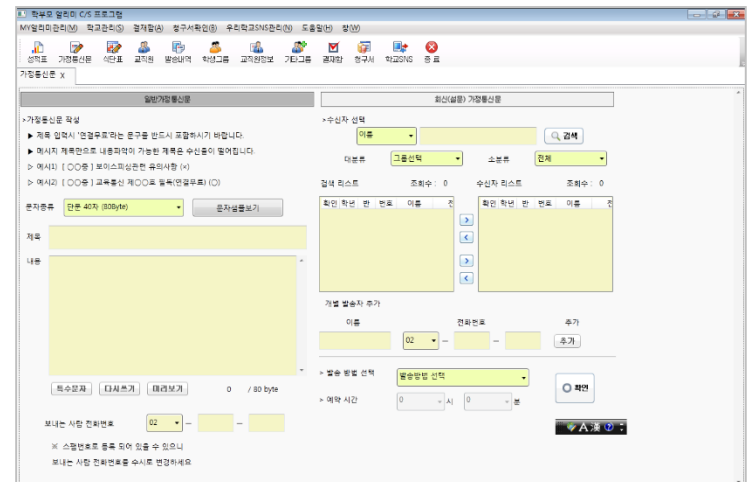
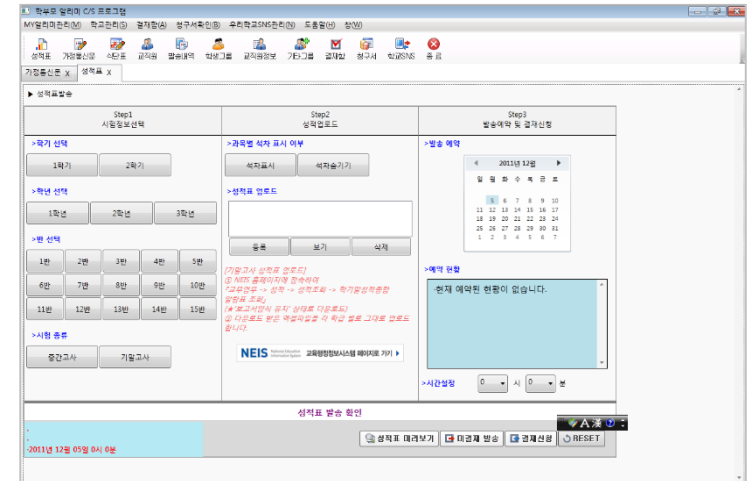
15) GRTelecom 차량관제 시스템

- 차량 위치 조회
 - 차량 위치 조회
 - 이동 경로 추적
- 차량 단말기 제어
 - 이벤트 제어
 - 위치/긴급 보고
 - 차량 제어
- 4단계 사용자 권한 관리
 - 관리자, 대리점, 고객사, 사용자
 - 권한별로 최적화된 메뉴 제공
- 운행 통계 기능
 - 1일 운행 통계
 - 월운행통계
 - 비정상 주행 통계 등
- Olleh Map API
- Olleh 경로탐색



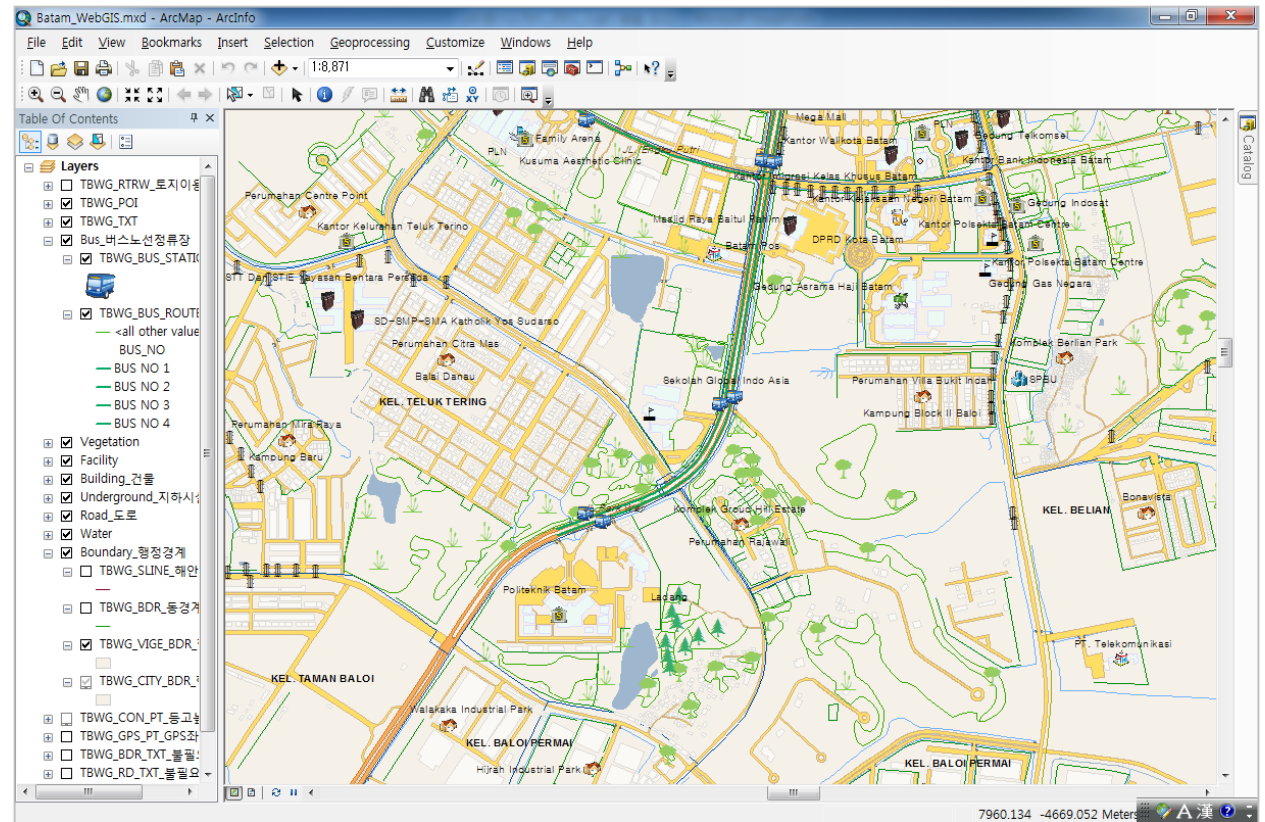
16) 학부모 알리미 서비스 개발

- 교직원 관리
- 학생 및 그룹 관리
 - 학년, 반, 특별활동 등
- 가정 통신문 발송
 - 일반 가정 통신문
 - 설문 조사 가정 통신문
- 성적표 발송
 - 각 과목 점수, 석차 등
- 방과후 학교 홍보
- 상벌점 관리
 - 상벌점 입력 및 통보
- 학부모 인증



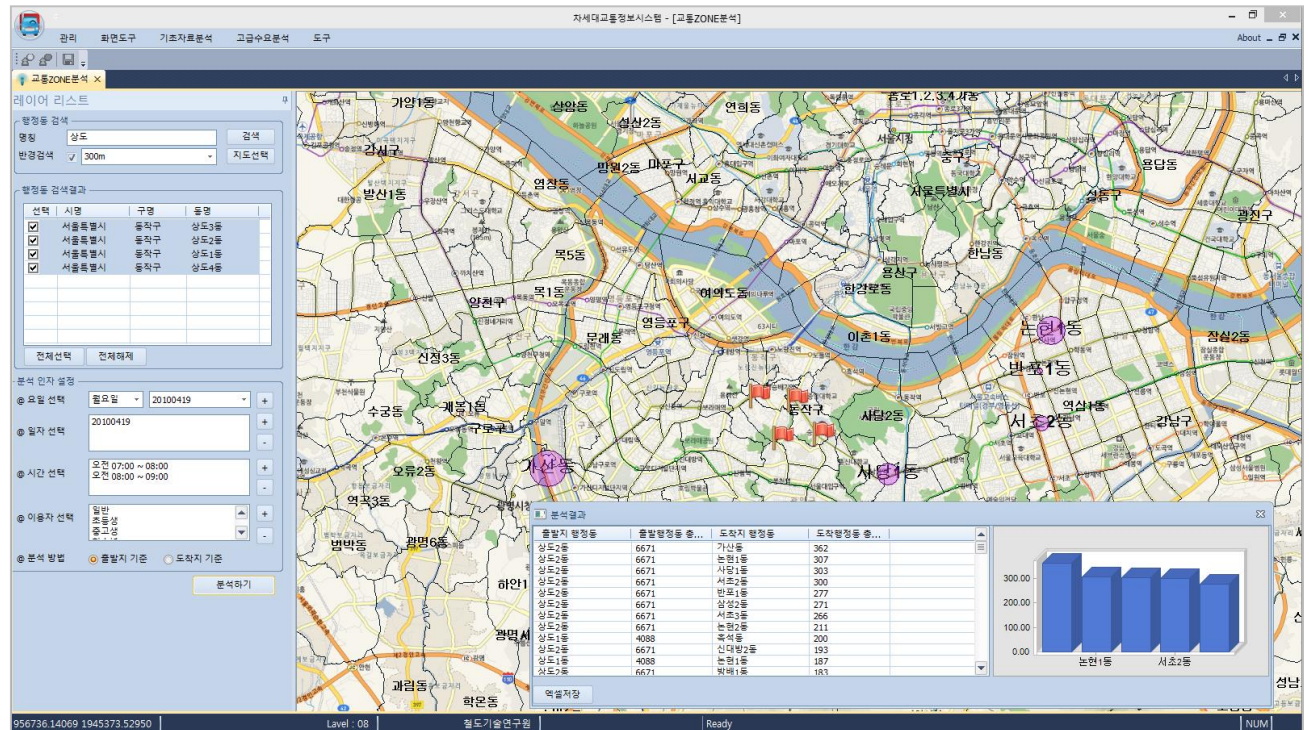
17) 인도네시아 바탐[BIFZA] WebGIS 개발

- 웹기반 생활지도 서비스
 - 관광, 토지이용, 교통 등
 - POI 및 DB 검색 서비스
- 웹기반 토지관리 서비스
 - 토지임대 구획 설정
 - 토지임대 구획 관리
 - 토지임대 구획 편집
- 웹기반 업무지원 시스템
- ArcGIS for Server



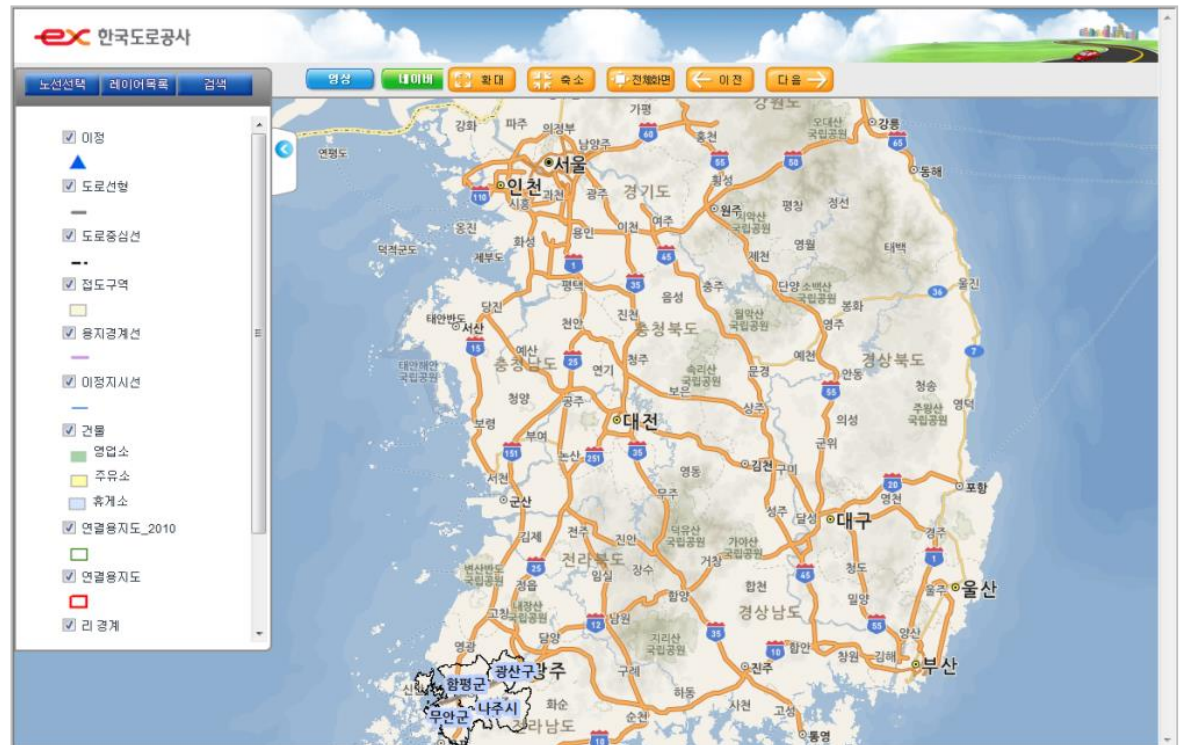
18) 한국철도기술연구원 차세대 교통정보시스템 구축 연구과제

- OD자료 기반의 분석시스템
 - 기종점 분석을 통한 교통정책 기초자료 분석
 - 두 지점간의 교통량 표출
- 다양한 GIS 분석 및 지역별 교통량 예측
- CS기반 업무지원 시스템
- Naver Map API



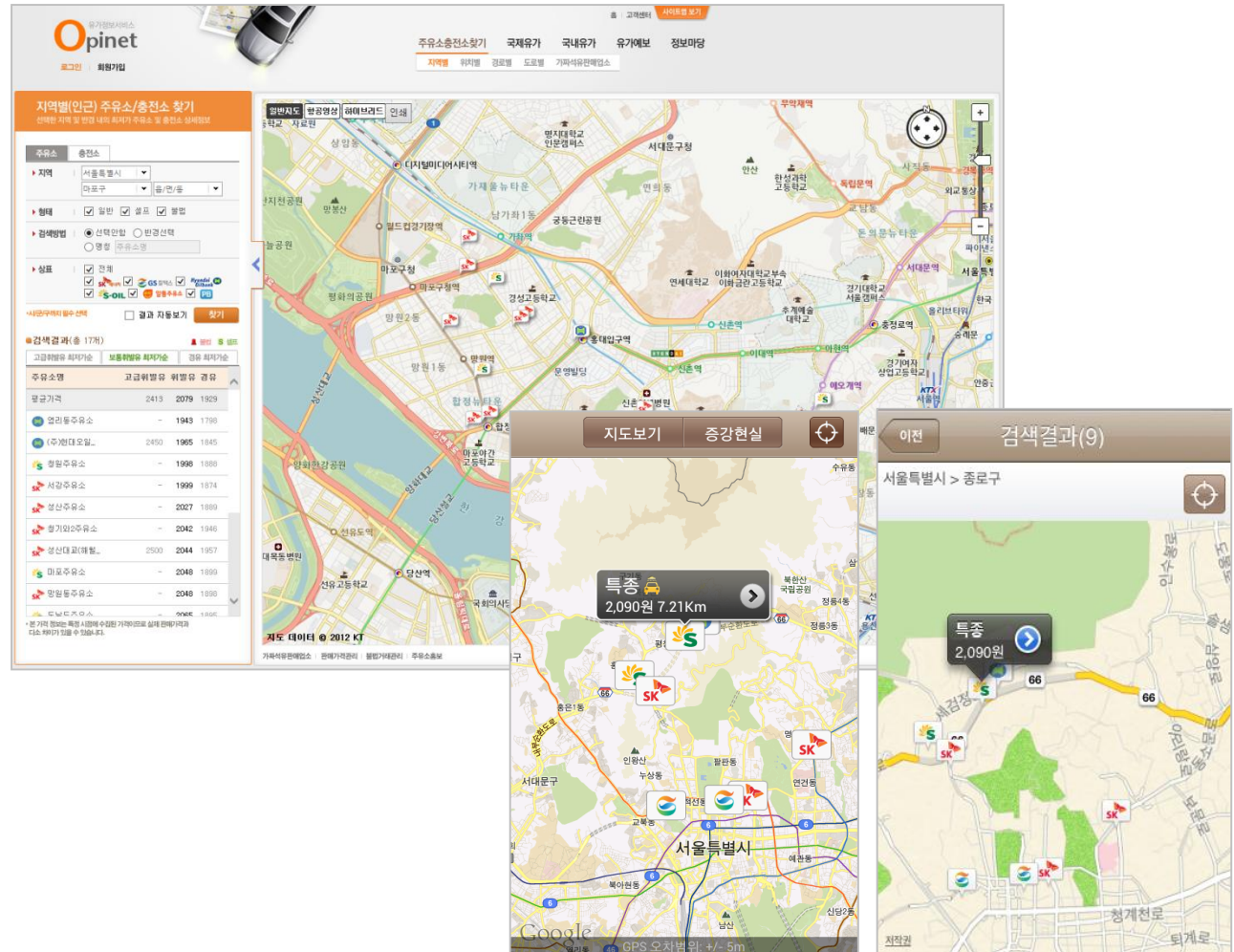
19) 한국도로공사 고속도로 표준지적도 기반의 통합용지관리시스템 시범 구축

- 웹기반의 연결용지도 검색 및 조회
- 표준지적과 연결용지도 비교 분석
- OPEN Map API를 활용한 빠른 지도 서비스
- 이점별 교통사고 분석
- 지번, 시설물, 연결용지도, 이점 등 다양한 검색 기능 제공
- ArcGIS for Server
- Naver Map API



20) 한국석유공사 오피넷 웹사이트 및 모바일앱 구축

- 오피넷 지도 서비스 교체
- 올레맵 지도 API 활용
- 주유소 검색, 빠른길 찾기, 경로별 주유소 찾기, 행정구역 검색 등 다양한 검색조건 지원
- 경로 탐색 시 진행 방향 우측의 주유소 검색
- 고속도로, 국도별 상하행선 경로의 우측 주유소 검색
- Olleh Map API
- Olleh 경로 탐색
- 경로 우측 POI 검색



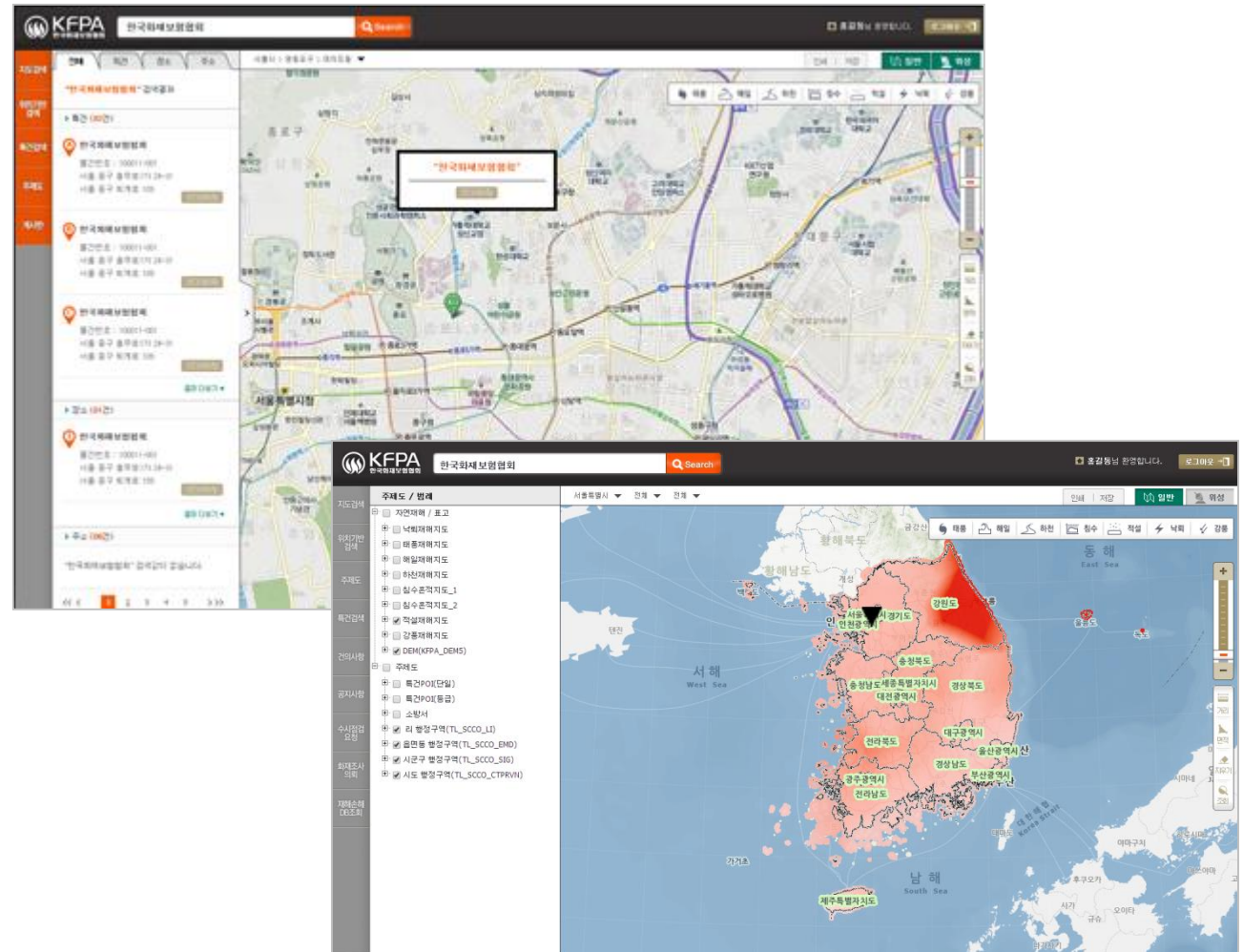
21) 한국통신사업자연합회 공중선 정비종합지원센터 운영시스템 구축

- 지자체 및 도로 관리청에 분산된 전주/공중선 정보를 통합 관리하는 기반 조성
- 공중선 정비에 대한 일원화된 통합 민원창구 조성
- 공중선 정비사업 관리를 위해 실태 현황 및 사업계획, 현황 관리를 제공하는 GIS 기반의 시스템
- ArcGIS Server와 Olleh Map API 사용
- JSP, able-Framework, ArcGIS for Server, Olleh Map API



22) 한국화재보험협회 자연재해 지리정보시스템 구축

- 자연재해지도(태풍, 홍수, 낙뢰, 강풍 등 7종)를 활용하여 건물의 위험도 평가 시스템 구축
- 등록 건물별 위험도 계산 알고리즘에 자연재해의 영향도 반영
- 세부 조사가 되지 않은 건물에 대해서는 약식 위험도 평가 기능 제공
- JSP, e-Gov Framework, ArcGIS for Server
- Olleh Map API
- Olleh 고도 API
- Olleh 행정구역 API



23) 국토교통부(교통안전공단) 전국택시 통합콜센터 시스템 구축

- 전국 콜택시 번호를 1333으로 통합 운영하는 시스템 구축
- 사용자의 위치를 LBS 기반으로 파악하여 해당 지역에 등록된 콜센터로 자동 연결
- 지도 기반의 자동 배차 기능을 제공하여 사용자가 탑승 위치를 선택하면 해당 위치에 가장 근접한 택시를 자동으로 배차
- JSP, e-Gov Framework, Altibase, Google Map API



24) 원주지방국토관리청 ITS 홈페이지 구축

- 원주지방국토관리청 ITS 홈페이지 리뉴얼
- OPEN Map 기반의 소통정보 서비스 제작
- 홈페이지 콘텐츠 발굴 및 구축
- 웹접근성 준수 및 마크 획득
- JSP, e-Gov Framework, Oracle, Daum Map API





GIS/LBS/ITS



모바일시스템 개발



e-Biz 컨설팅



공공/민간 SI

고객분들께 최적화된 솔루션을 제공하기 위해 최선을 다하겠습니다.

COMPANY

(주)에스엘솔루션

CEO

차효준

ADDRESS

서울시 마포구 독막로 291, 7층 (염리동, 한청실업빌딩)

TEL

070-4354-4900

FAX

070-4009-8689

WEB

www.slsolution.co.kr

감사합니다.